



EASY[®]
PRIVATE LEASE

Voorbeelden geaccepteerde en niet geaccepteerde schades

Ontdek hoe
wij werken op
xleasy.nl



Snelle communicatie



Goede bereikbaarheid



Scherpe prijs



Hoge klanttevredenheid



www.xleasy.nl



033 – 47 91 765

Banden

Geaccepteerd:

- Winterbanden in de periode oktober t/m maart op originele velgen
- Kleine beschadigingen waarbij canvas niet zichtbaar is

Niet geaccepteerd:

- Winterbanden in de periode april t/m september
- Beschadigde banden, bijvoorbeeld scheuren waarbij het canvas van de band zichtbaar is
- Uitstulpingen aan de buitenkant van de band



Velgen

Geaccepteerd:

- Krassen/beschadigingen op velgen en wioldoppen, zolang de velgen niet vervormd zijn of de wioldoppen gescheurd dan wel ernstig beschadigd zijn
- Origineel geleverde (lichtmetalen) velgen

Niet geaccepteerd:

- Ernstige krassen/beschadigingen op de velgen en wioldoppen of vervorming van de velgen
- Stalen velgen met winterbanden als auto geleverd is met lichtmetalen velgen
- Niet originele velgen



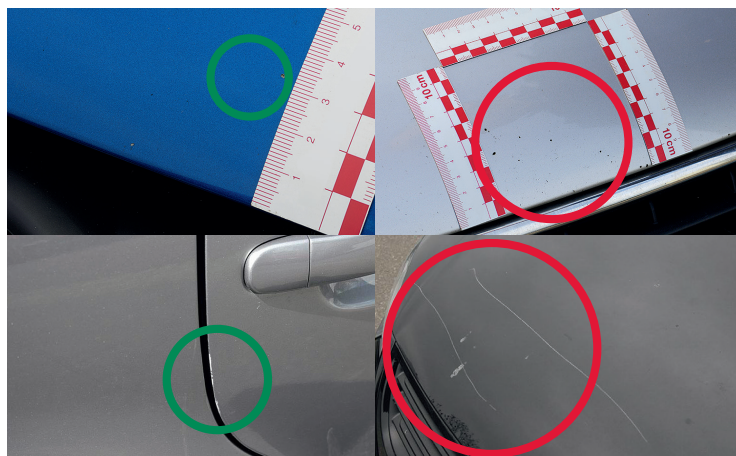
Laklaag

Geaccepteerd:

- Ondiepe krasen die door polijsten verdwijnen (tip: maak de kras nat, is deze dan niet meer zichtbaar, dan is polijsten mogelijk)
- Kras met een maximale lengte van 10 cm, maximaal één per carrosseriedeel
- Steenslag op carrosserie door normaal gebruik met een maximale doorsnede van 2 mm
- Lichte krasen op dakreling als gevolg van dakdragers
- Lichte lakschade op achterste deurrand
- Ondiepe krasen of schaafplekken niet langer dan 5 cm die nog weg te polijsten zijn op de zijspiegels

Niet geaccepteerd:

- Diepe krasen en schaafplekken die door polijsten niet verdwijnen
- Krasen met een lengte van meer dan 10 cm
- Meer dan één kras per carrosseriedeel



- Aantasting van de lak (o.a. door vogelpoep of bestickering)
- Meer dan 5 steeninslagen per 10 cm²
- Onvakkundig herstelde delen
- Diepe krasen of schaafplekken langer dan 5 cm die niet weg te polijsten zijn op de zijspiegels

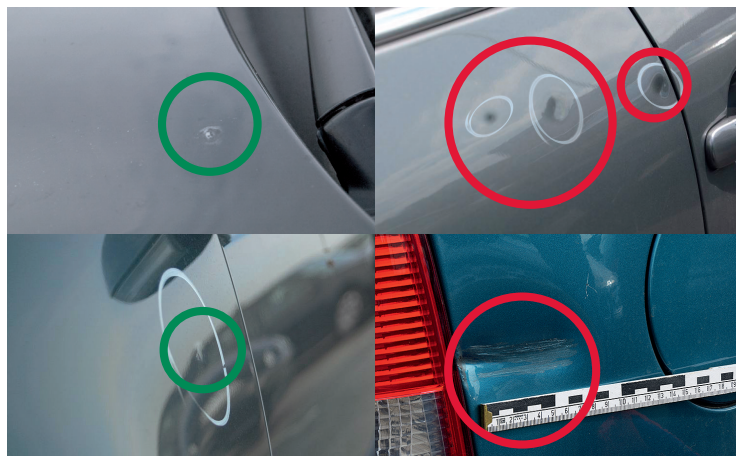
Carrosserie

Geaccepteerd:

- Deuken met een maximale doorsnede van 2,5 cm, maximaal twee per carrosseriedeel en zonder roestvorming

Niet geaccepteerd:

- Deuken met een doorsnede van meer 2,5 cm
- Deuken met roestvorming
- Meer dan twee deuken per carrosseriedeel
- Deuken die van binnenuit zijn ontstaan
- Hagelschade
- Onvakkundig herstelde delen
- Gebarsten zijspiegels
- Ontbrekende delen
- Niet verwijderde reclame
- Gat en beschadigingen als gevolg van demontage van accessoires



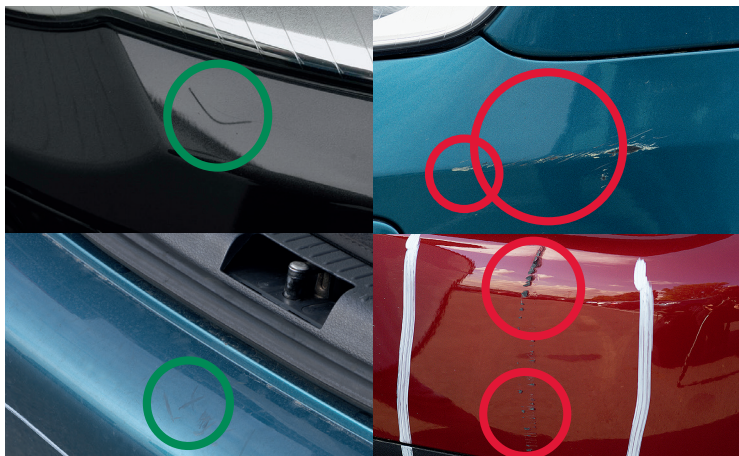
Bumpers

Geaccepteerd:

- Schaafplek op een bumper van maximaal 2 bij 5 cm
- Lichte schaafplekken op ongelakte stoot- en sierlijsten

Niet geaccepteerd:

- Schaafplek op een bumper groter dan 2 bij 5 cm
- Schaafplek die niet door polijsten verdwijnt
- Scheuren of vervormingen



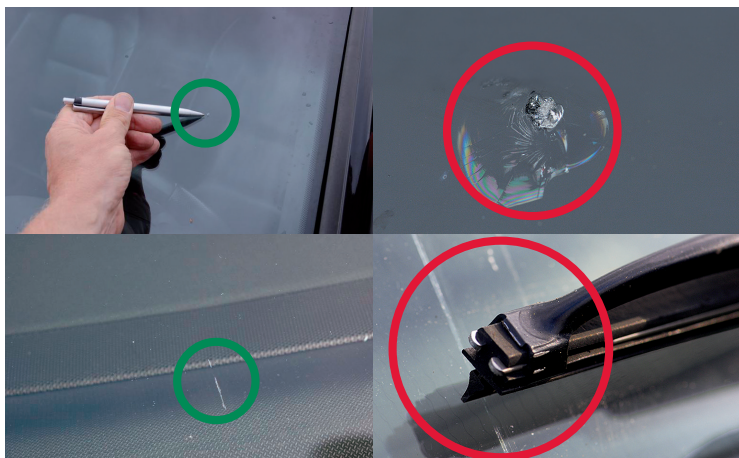
Ruiten en verlichting

Geaccepteerd:

- Reparabele put of ster in de voorruit
- Lichte krassen

Niet geaccepteerd:

- Niet reparabele put of ster in de voorruit
- Breuken of scheuren in het glas (ook van de verlichting) als gevolg van steenslag
- Diepe krassen



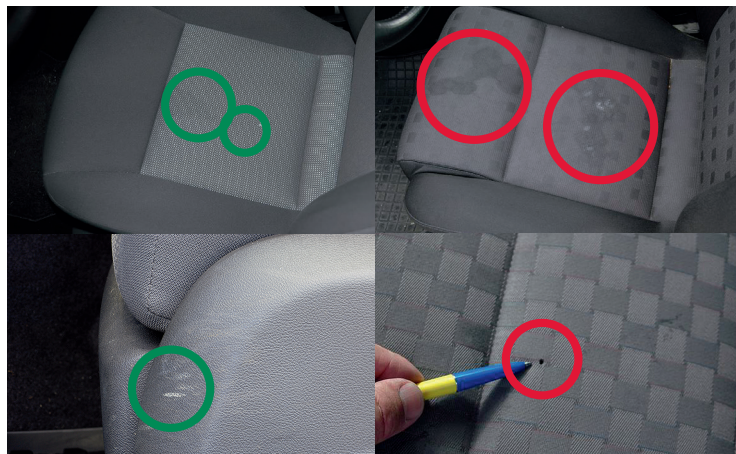
Interieur

Geaccepteerd:

- Gebruiksporen als gevolg van slijtage door in- en uitstappen
- Vervorming van de zitting als gevolg van in- en uitstappen
- Beperkte ondiepe krassen en enige verkleuring dakhemel
- Schuurplekken op en verkleuring van de vloerbedekking
- Gebruiksporen op het stuur, maar niet gescheurd of doorgesleten
- Gat in dashboard als gevolg van montage van accessoires die niet in het zicht zitten
- Lichte vlekken die door normale reiniging te verwijderen zijn

Niet geaccepteerd:

- Vlekken die met normaal reinigen niet te verwijderen zijn
- Scheuren, schroeiplekken of andere gaten in de stoel bekleding
- Scheuren in dakhemel
- Gaten in de vloerbedekking



- Gaten in de vloerbedekking
- Gescheurd en/of versleten stuur
- Zwaar vervuild interieur
- Niet verwijderde reclame
- Vieze geur in het interieur of schimmel
- Overige slijtage aan het interieur veroorzaakt door onzorgvuldig gebruik

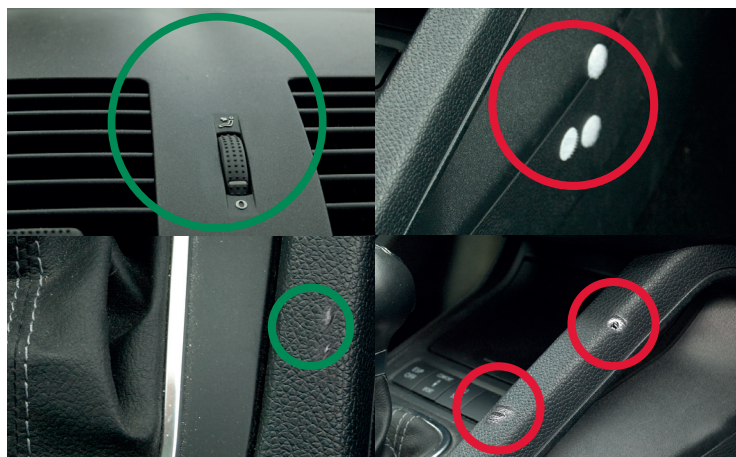
Inbouw accessoires

Geaccepteerd:

- Gaten en lichte beschadigingen in dashboard die niet in het zicht zitten

Niet geaccepteerd:

- Gaten en beschadigingen in dashboard die in het zicht zitten



Inleveren auto

Vergeet u niet de volgende zaken bij uw auto in te leveren (indien van toepassing):

- Kentekenpapieren/-card
- Onderhoudsboekje
- Instructieboekje
- APK-rapport
- Alle mee-geleaste opties en accessoires waaronder bijv. skiboxen e/o dakdragers
- Alle sleutels, waaronder afstandsbediening(en), reservesleutel(s) en/of moedersleutel en eventueel de codekaart
- Indien van toepassing de bijbehorende laadkabel(s)
- Losse navigatiesystemen, -schermen en/of CD's & DVD's
- Gevarendriehoek, lampenset en eventuele veiligheidshesjes
- Hoedenplank of rolhoes
- Witte kentekenplaat in het geval van trekhaak (naast de trekhaak zelf natuurlijk indien deze afneembaar is)
- Reservewiel of bandenreparatieset
- Wielslotbouten

Waar dient u nog meer rekening mee te houden?

- Zorg ervoor dat al uw privé bezittingen uit de auto zijn gehaald
- Door u zelf aangeschafte accessoires mogen, op eigen kosten, alleen worden verwijderd indien u de leaseauto hiermee niet beschadigt
- Dat uw brandstofpas niet meer geldig is. Deze kunt u doorknippen
- In de periode oktober tot en met maart mag u de auto inleveren op winterbanden. In de periode april tot en met september moet de auto ingeleverd worden op zomerbanden
- De auto mag niet ingeleverd worden op stalen velgen met winterbanden als de auto geleverd is met lichtmetalen velgen. De kans bestaat dat er kosten in rekening worden gebracht indien het voertuig wel op stalen velgen met winterbanden wordt ingeleverd